

この手順書は、2558A 交流標準電圧電流発生器 (以下、2558A と記述) のファームウェアをアップデートする手順について説明しています。アップデートする際は、必ずこの手順書に従ってください。

免責事項

当社は、お客様が本ソフトウェアをダウンロードしインストールした時点で、以下の免責事項を許諾いただいたものとみなします。

- ・ 本ソフトウェアをダウンロードしインストールすることによって生じるいかなる問題についても、当社はその責務を負いません。
- ・ 本ソフトウェアの使用に関して、直接または間接に生じる一切の損害について、当社はその責務を負いません。
- ・ 本ソフトウェアは無償で提供しますが、本製品になんの欠陥もないという無制限の保証をするものではありません。また、本ソフトウェアに関する不具合修正や質問についてのお問い合わせをお受けできない場合があります。
- ・ 本ソフトウェアに関する財産権、所有権、知的財産権、その他一切の権限は、当社に帰属します。

商標

- ・ Microsoft、Windows は、米国 Microsoft Corporation の米国およびその他の国における登録商標または商標です。
- ・ Adobe、Acrobat は、Adobe Systems Incorporated (アドビシステムズ社) の登録商標または商標です。
- ・ その他、本文中に使われている会社名、商品名は、各社の登録商標または商標です。
- ・ 本文中の各社の登録商標または商標には、®、TM マークは表示していません。

アップデート前の準備

USB ドライバのインストール

2558A と PC とを USB ケーブルで接続してファームウェアをアップデートします。USB インタフェースで通信するには、PC 側に当社の USB ドライバ (YKMUSB) が必要です。当社 Web サイトからダウンロードできます。インストール方法は、一緒にダウンロードされるマニュアルをご覧ください。

<https://tmi.yokogawa.com/jp/library/documents-downloads/software/usb-drivers/>

対象ドライバ：YKMUSB

ファームウェアアップデートツールの確認

当社 Web サイトの 2558A 製品ページから、2558A のファームウェアを PC の任意のフォルダーにダウンロードします。

<https://tmi.yokogawa.com/jp/solutions/products/generators-sources/standard/2558a-ac-voltage-current-standard/>

対象ファイル：2558A ファームウェア

ダウンロードしたファームウェアファイルを展開して、フォルダーに本書を含めて以下のファイルがあることを確認します。

- BootloaderDownloadApp.exe (アップデートプログラム)
- BootloaderDownloadApp.ini (構成設定ファイル)
- bootload.dll, tmctl.dll, YKMUSB.dll (DLL ファイル)
- 2558A.firm (本体ファームウェアのデータファイル)
- 2558AUpdateIM_JA.pdf (ファームウェアアップデート手順書 (本書))

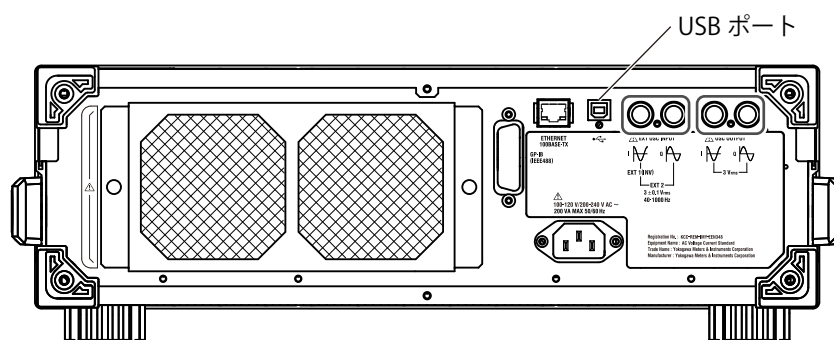
Note

ファームウェアをアップデートすると、2558A の設定情報は失われ、工場出荷時の状態に初期化されます。必要に応じて、アップデートする前に設定内容を控えておいてください。

ファームウェアのアップデート手順

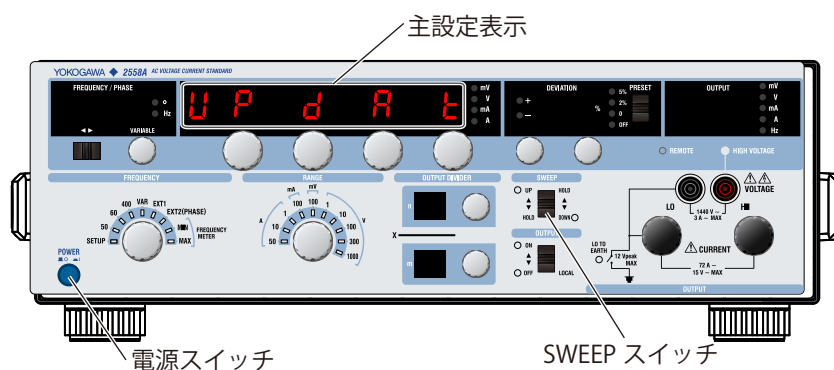
2558A 本体の操作

1. リアパネルにある PC 接続用 USB ポートと PC を USB ケーブルで接続します。



2. **SWEEP** スイッチを上側に倒しながら、電源スイッチをオンにします。

主設定表示に "UPDAT" が表示されるまで、**SWEEP** スイッチを倒し続けてください。ファームウェア更新モードで起動します。

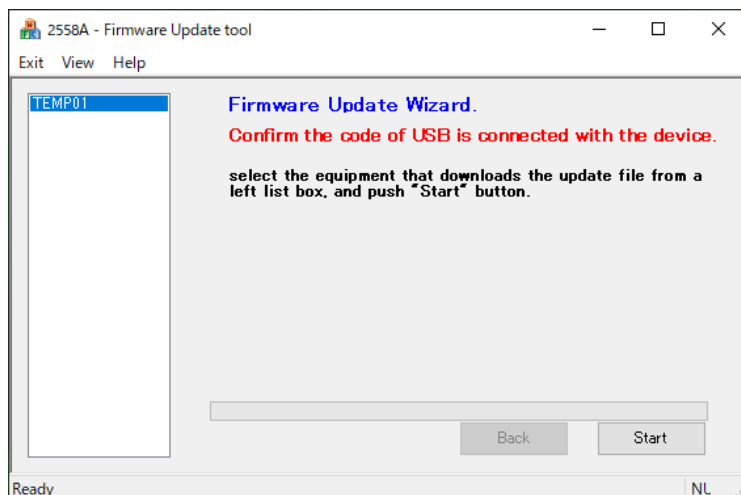


Note

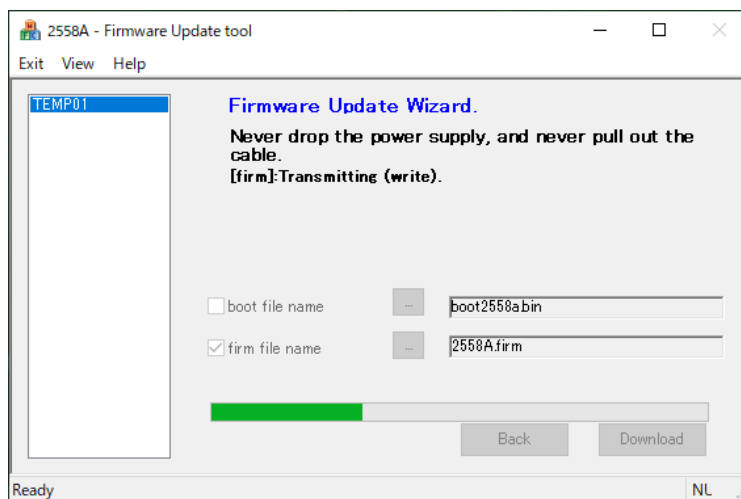
一度の操作でファームウェアを更新できるのは 1 台です。ファームウェア更新モードの 2558A が 1 台だけ PC に接続されていることを確認してください。

ファームウェアアップデートツールの操作

3. PC のデバイスマネージャーで、PC が 2558A を認識したことを確認します。
4. フォルダー内のアップデートプログラム (BootloaderDownloadApp.exe) を実行します。
ファームウェアアップデートツールが起動します。
5. ツール画面の左側に "TEMP01" が表示されていることを確認し、Start をクリックします。
ファームウェアのアップデートを開始します。

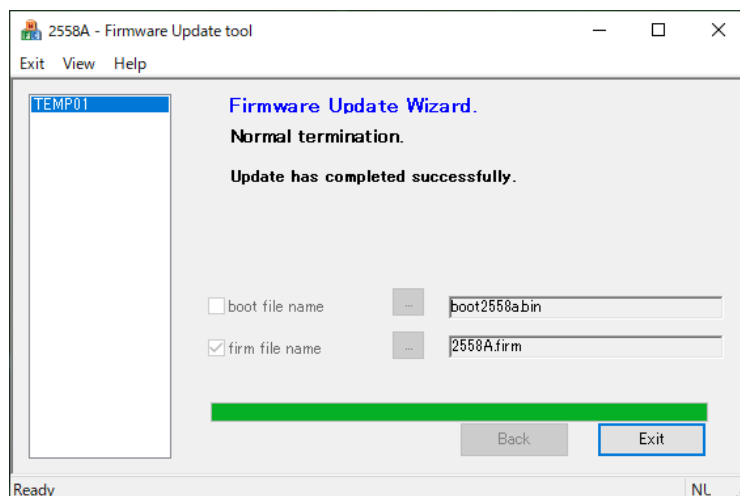


6. アップデートの状況はプログレスバーで表示されます。
アップデートが完了するまでは、USB ケーブルを抜いたり 2558A の電源を落としたりしないでください。



アップデートの終了と 2558A 本体の再起動

7. アップデートが正常に終了すると、以下の画面が表示されます。Exit をクリックすると、アップデートツールが終了します。



8. 2558A の電源スイッチをオフにして、再度オンにします。
アップデート後の再起動に約 10 秒かかります。主設定表示が "2558A" から変わるまで、電源を切らずにそのままお待ちください。

2558A のファームウェアバージョンの確認

9. **FREQUENCY** ダイアルを回して、SETUP を選択します。
10. **VARIABLE** ダイアルを回して、INFO を選択します。
11. 主設定ダイヤルを回して、FIRM を選択します。
12. ファームウェアのバージョンがアップデートされていることを確認します。

