

この手順書は、LS3300 交流電力校正器 (以下、LS3300 と記述) のファームウェアをアップデートする手順について説明しています。アップデートする際は、必ずこの手順書に従ってください。

免責事項

当社は、お客様が本ソフトウェアをダウンロードしインストールした時点で、以下の免責事項を許諾いただいたものとみなします。

- ・ 本ソフトウェアをダウンロードしインストールすることによって生じるいかなる問題についても、当社はその責務を負いません。
- ・ 本ソフトウェアの使用に関して、直接または間接に生じる一切の損害について、当社はその責務を負いません。
- ・ 本ソフトウェアは無償で提供しますが、本製品になんの欠陥もないという無制限の保証をするものではありません。また、本ソフトウェアに関する不具合修正や質問についてのお問い合わせをお受けできない場合があります。
- ・ 本ソフトウェアに関する財産権、所有権、知的財産権、その他一切の権限は、当社に帰属します。

商標

- ・ Microsoft、Windows は、米国 Microsoft Corporation の米国およびその他の国における登録商標または商標です。
- ・ Adobe、Acrobat は、Adobe Inc. (アドビ社) の登録商標または商標です。
- ・ その他、本文中に使われている会社名、商品名は、各社の登録商標または商標です。
- ・ 本文中の各社の登録商標または商標には、®、TM マークは表示していません。

アップデート前の準備

USB ドライバのインストール

LS3300 と PC とを USB ケーブルで接続してファームウェアをアップデートします。USB インタフェースで通信するには、PC 側に当社の USB ドライバ (YKMUSB) が必要です。次の当社 Web サイトからダウンロードできます。

<https://tmi.yokogawa.com/jp/library/documents-downloads/software/usb-drivers/>

対象ドライバ：YKMUSB

ファームウェアアップデートツールの確認

ダウンロードしたファームウェアのファイルを展開して、フォルダー内に以下のファイルがあることを確認します。

- | | |
|----------------------------------|-----------------------------|
| ・ Bin | (本体ファームウェアのデータファイル) |
| ・ FirmwareUpdateToolSelector.bat | (アップデートプログラム) |
| ・ LS3300UpdateIM_JA.pdf | (日本語版ファームウェアアップデート手順書 (本書)) |
| ・ LS3300UpdateIM_EN.pdf | (英語版ファームウェアアップデート手順書) |

Note

ファームウェアをアップデートすると、LS3300 の設定情報が失われます。必要に応じて、アップデートする前に設定内容を控えておいてください。

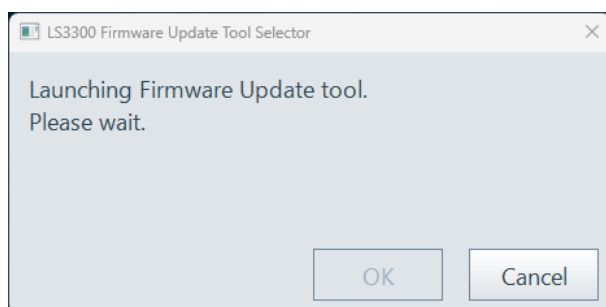
ファームウェアのアップデート手順

LS3300 本体の操作

1. リアパネルにある PC 接続用 USB ポートと PC を USB ケーブルで接続します。
2. **ESC** キーを押しながら、電源スイッチを ON にします。
パネルの全 LED が点灯するまで、**ESC** キーを押し続けてください。ファームウェア更新モードで起動します。
3. ファームウェア更新モードで起動している LS3300 が 1 台だけ PC に接続されていることを確認します。

ファームウェアアップデートツールの操作

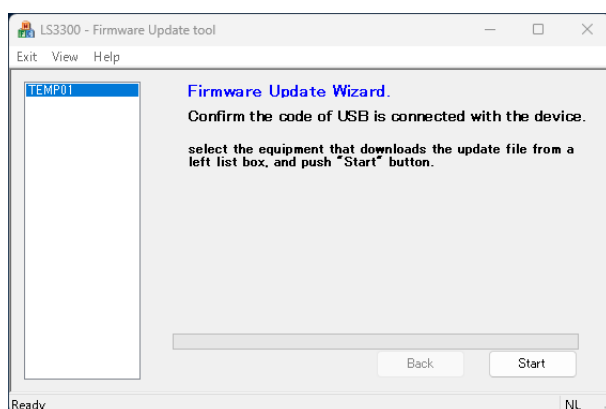
4. PC のデバイスマネージャーで、PC が LS3300 を認識したことを確認します。
5. フォルダー内のアップデートプログラム (FirmwareUpdateToolSelector.bat) を実行します。
アップデートプログラムが自動で LS3300 の接続を確認します。



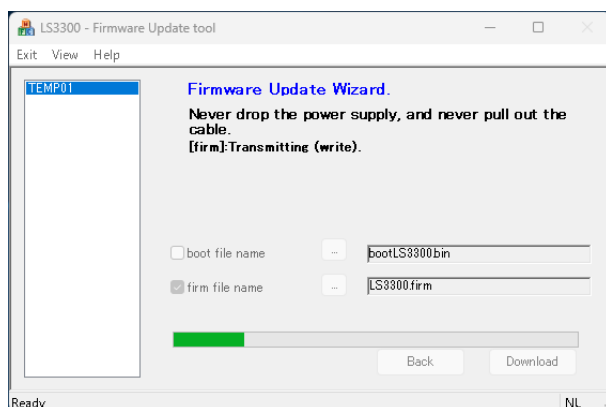
Note

自動で接続が確認できなかった場合は、エラーメッセージが表示されます。その場合は正しく接続し直してから、OK をクリックしてください。

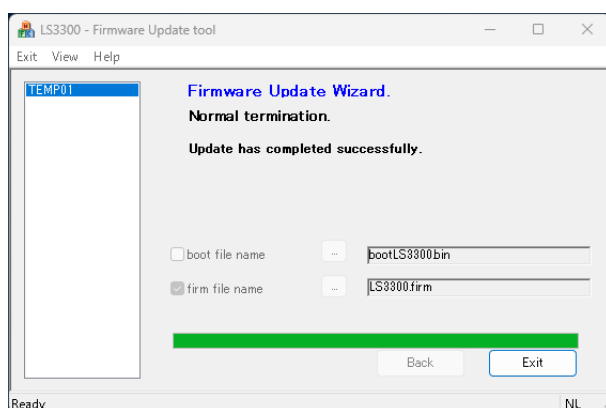
6. 自動で接続が確認できると、ファームウェアアップデートツールが起動します。Start をクリックします。
ファームウェアのアップデートを開始します。



7. アップデートの状況はプログレスバーで表示されます。
アップデートが完了するまでは、USB ケーブルを抜いたり LS3300 の電源を落としたりしないでください。



8. アップデートが正常に終了したら、Exit をクリックします。
ファームウェアアップデートツールが終了します。



アップデートの終了と LS3300 本体の再起動

9. アップデートが正常に終了すると、LS3300 本体が自動で再起動します。
アップデート後の再起動に約 30 秒かかります。表示部が "LS3300" からトップ画面に変わるまで、電源を切らずにそのままお待ちください。

LS3300 のファームウェアバージョンの確認

10. トップメニューで **UTILITY** のソフトキーを押すか、**UTILITY** キーを押します。
11. 以下の製品情報画面が表示されます。ファームウェアのバージョンがアップデートされていることを確認します。

なお、ハードウェアのバージョンはアップデートの前後で変わりません。

